

## Les poursuites d'études

Ce diplôme a **pour vocation l'insertion professionnelle**. Cependant, avec un bon dossier et de la motivation, il est possible de poursuivre en bac pro.

### Bac Pro Métiers de l'Électricité et de ses Environnements Connectés :

Le titulaire du Bac pro MELEC intervient désormais sur les installations électriques et sur les réseaux de communication des domaines de la production, du transport de la distribution, de la transformation et de la maîtrise de l'énergie électrique. Ce Bac Professionnel aborde toutes les compétences professionnelles liées aux métiers de l'électricité depuis le point de production jusqu'aux utilisations. Les fondamentaux du métier sont transversaux.

### Bac Pro Systèmes Numériques :

Le titulaire de ce bac pro peut travailler chez un artisan, dans une PME, chez un constructeur ou dans une entreprise industrielle, chez un commerçant ou dans la grande distribution, pour une société de service ou dans un service après-vente. Il prépare, installe, met en service et assure la maintenance de systèmes électroniques numériques. Complétant les commerciaux au niveau du service client, il intervient sur les installations et les équipements des secteurs grand public, professionnel et industrie.

### Bac Pro Technicien de Maintenance des Systèmes Énergétiques et Climatiques :

Le titulaire de ce bac pro est un professionnel chargé de la maintenance préventive et corrective des installations énergétiques et climatiques de toutes tailles et de tous types.

## Conditions générales d'accueil

### HEBERGEMENT ET RESTAURATION

**Internat** : Ouvert du lundi au vendredi, il est exclusivement réservé aux élèves du secondaire de la 2<sup>nd</sup>e à la terminale.

**Restaurant scolaire** : Ouvert toute la semaine, réservation avant 10h.

## Accès

Par l'autoroute de Sisteron, sortie n°8 Vizille

de Grenoble par Pont-de-Claix (D1075 puis D1085)

Par Brié (Route Napoléon)

Par Uriage (D524, route touristique)

Service régulier d'autocars (Allo *Transisère* : 0820 08 38 38)

Ligne Transisère **Express 3** Vizille - Grenoble, arrêt Chantefeuille à Vizille.

Ligne Transisère **3000** Le Bourg-d'Oisans - Vizille - Grenoble, arrêt Lycée.

Ligne Transisère **4100-4101** Grenoble - La Mure - Corps, arrêt Les Forges.



## Contact



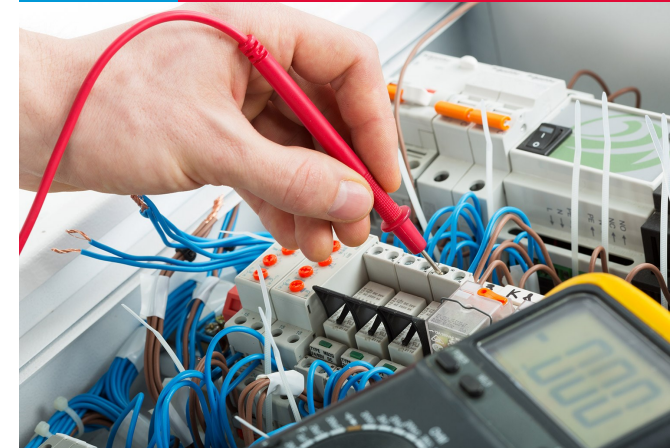
Lycée Polyvalent « Portes de l'Oisans »  
960 avenue Aristide Briand  
38220 Vizille

Téléphone : 04 76 68 09 22  
Télécopie : 04 76 68 11 54

Messagerie : ce.0380089r@ac-grenoble.fr  
Site internet: www.lyceedevizille.fr

CERTIFICAT D'APTITUDE PROFESSIONNELLE

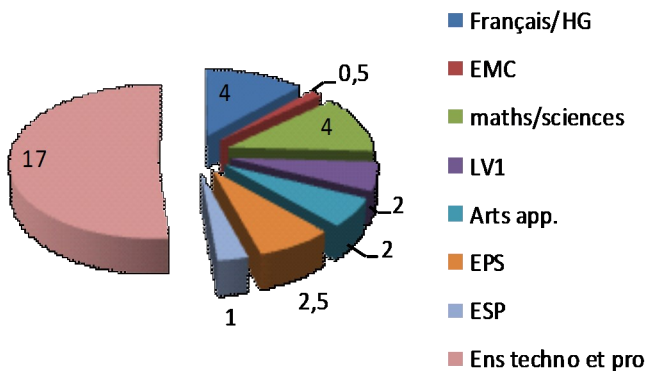
ELECTRICIEN



Lycée Portes de l'Oisans  
Lycée des Métiers  
de l'ELECTRONIQUE et du NUMERIQUE

## La formation en milieu scolaire

Répartition hebdomadaire



## La formation en milieu professionnel

La formation s'échelonne sur 2 ans au lycée professionnel, dont 14 semaines de formation en entreprise. 7 semaines en 1ère année, 7 semaines en 2ème année. Sur ces deux ans, l'élève est formé pour exercer le métier d'installateur électricien et réaliser des installations électriques

Une vraie approche du milieu du travail avec une formation en entreprise.

## Les qualités requises

- Motivation
- Goût de la communication
- Méthode
- Rigueur
- Initiative
- Autonomie
- Dynamisme

(Contre indication aux personnes ayant des problèmes de reconnaissance des couleurs)

## Les débouchés professionnels

Le titulaire de ce CAP intervient en tant qu'électricien dans les secteurs du transport, de la distribution, des équipements industriels et des installations électriques du bâtiment.

Il installe, met en service, entretient et répare des ouvrages électriques, principalement en basse tension (domaine BTA : en dessous de 1000 V).

Électricien installateur / électricienne installatrice : soucieux de sécurité, l'électricien réalise les installations électriques des maisons, des immeubles, des usines ou des centres commerciaux.

Il s'occupe aussi de la pose de câbles informatiques, d'équipements de vidéosurveillance et de téléphonie.

Du repérage des emplacements en passant par l'installation et les raccordements, jusqu'à la mise en service, l'électricien installateur va commencer par étudier les plans et les schémas, repérer ensuite sur le chantier le futur emplacement des appareillages. Enfin, il va vérifier qu'il dispose bien des fournitures et outillages nécessaires à l'installation.

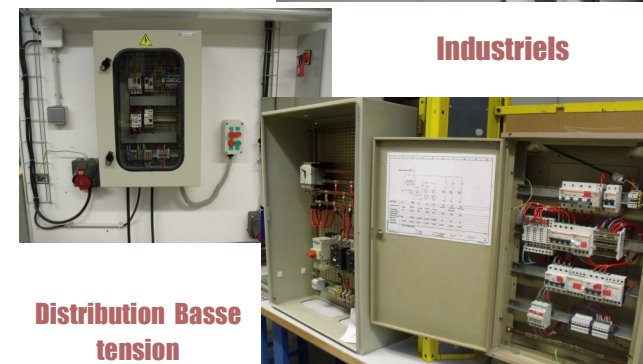
Une fois ces travaux achevés, il va procéder à une série de tests pour vérifier que l'installation est bien conforme aux plans. Il participera enfin à la mise en service de l'ouvrage.

**Une tenue professionnelle est exigée en atelier**  
**Possibilité de bourse d'équipement**  
**avec la carte PASS' Région**

## Equipements pédagogiques



Habitat/ tertiaire



Industriels

Distribution Basse tension



**Contacts pour la section**  
**Préparation et réalisation des ouvrages**  
**électriques**  
**M. LAURITA M. REDON**